

“이 사업은 미래창조과학부/과학기술진흥금/복권기금의 재원으로 한국과학창의재단의 지원을 받아 수행됩니다”



미래창조과학부 지정 | 한국과학창의재단사업

## 대진대학교 캠퍼스 안내도 CAMPUS MAP



### Section 1

정문  
셔틀버스정류장  
중문  
수위실  
체육관  
대운동장  
여자기숙사  
본관  
교수회관  
대학원  
학생회관  
국제학관  
충장공관

### Section 2

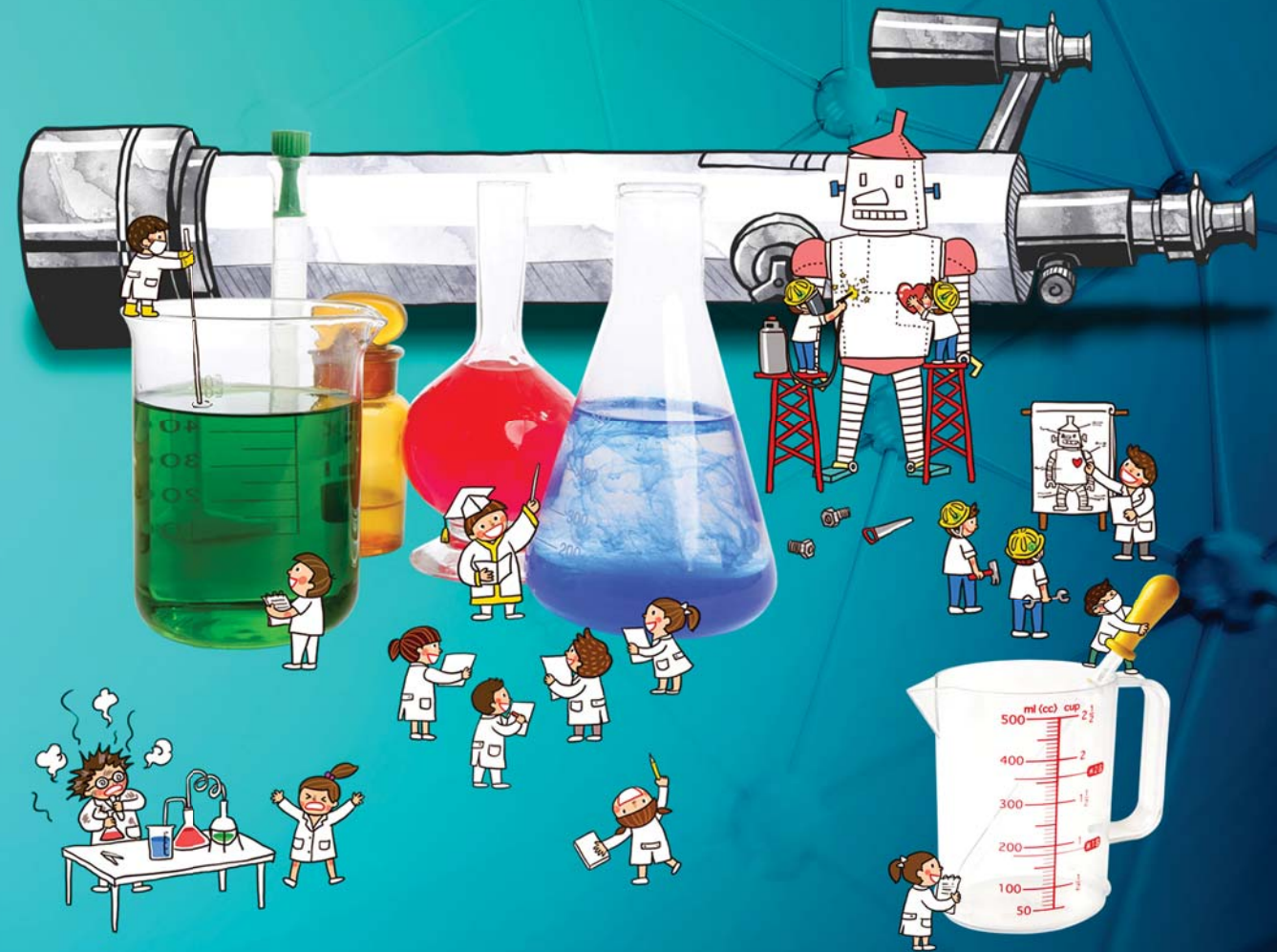
대진교육관  
상생관  
사회과학관  
인문학관  
정보전산원  
중앙도서관  
산학협동실습관  
박물관  
이공학관 가나다동  
셔틀&스쿨버스정류장

### Section 3

학군관  
남자기숙사  
노천극장(예정)  
예술관  
생활과학관  
음악학관  
미술학관  
골프연습장(예정)

# 2018학년도 대진대학교 과학영재교육원 과학영재 모집요강

2018 Daejin University Science Academy For The Gifted



## 대진대학교 과학영재교육원

11159 경기도 포천시 호국로 1007(선단동)  
Tel : 031)539-2602~3 Fax : 031)539-2604  
<http://gifted.daejin.ac.kr> E-mail : [gifted@daejin.ac.kr](mailto:gifted@daejin.ac.kr)



대진대학교 과학영재교육원





## 01 모집분야 및 모집인원

### 가. 초등심화과정 및 중등심화과정

구분	초등심화과정		중등심화과정					합계
	통합	계	사이매쓰	네이처 사이언스	테라피코 사이언스	라이프 사이언스	계	
인원	40명	40명	15명	15명	15명	15명	60명	100명

### 나. 중등사사과정

구분	중등사사과정				합계
	수학	물리	화학	생물	
인원	12명 내외	12명 내외	12명 내외	12명 내외	48명 내외

※ 모집정원의 10% 이내에서 사회통합대상자를 우선 선발합니다.

※ 초등심화과정은 통합선발 후, 20명씩 2개 반을 편성하여 동일 프로그램으로 운영합니다.

## 02 교육과정 및 교육내용

교육과정		교육내용
초등 심화	통합	수학 · 과학 교육내용을 기반으로 호기심, 열정, 상상력, 도전력 등의 향상을 위한 체험 · 탐구중심의 교육과정
중등 심화	사이매쓰	수학적 창의성 신장을 위한 체험수학 프로그램을 중심으로, 과학 · 기술 · 공학 · 예술에 활용되는 수학적 사고력을 기르는 융합교육과정
	네이처 사이언스	자연계에서 관찰되는 자연현상을 인식하고 이해할 수 있도록 개념적인 교수학습을 진행하고 합법칙성을 탐구하는 논리력 향상 교육과정
	테라피코 사이언스	물질을 이루는 기본단위인 원자의 구조를 이해하고 원자들의 화학결합으로 구성되는 분자와 분자들로 구성된 물질을 탐구하여 우리주변에서 찾을 수 있는 물질들의 성질 및 상호관계를 학습함으로써 다양한 물질과 공학 및 과학기술로 융합되어 있는 일상생활의 만물세계를 통찰할 수 있는 능력을 함양하는 융합교육과정
	라이프 사이언스	동물, 식물 및 미생물 등 생명체에서 일어나는 다양한 생명현상을 최첨단 실험기법으로 이해하고 이를 타 학문영역과의 융합에 적절히 대처할 수 있는 탐구중심의 융합교육과정
중등 사사	수학, 물리 화학, 생물	초등 및 중등 과정에서 학습한 다양한 지식을 바탕으로, 지도교수와 함께 하나의 연구테마로 1년간 실험을 진행하면서 연구 결과를 도출해보는 자기주도적 참여 학습과정으로써, 연구 결과는 과학자들의 논문형태로 작성하고 발표를 통해 연구를 종결하는 교육과정

## 03 전형일정

구분	일시	장소	유의사항
인터넷 지원서 접수 및 전형료 결제	2017.09.18 (월) 10:00 ~ 09.22 (금) 16:00	과학영재교육원 홈페이지 (http://gifted.daejin.ac.kr)	1단계 전형료 결제(계좌 이체)
교사추천서 입력	2017.09.18 (월) 10:00 ~ 09.22 (금) 16:00	과학영재교육원 홈페이지	인터넷 지원서 접수 후 입력 가능
서류제출	2017.09.18 (월) 10:00 ~ 09.23 (토) 16:00	서류제출 방법 참조	
1단계 합격자 발표	2017.10.18 (수) 15:00 ~	과학영재교육원 홈페이지	모집인원의 2배수
2단계 전형료 결제	2017.10.18 (수) 15:00 ~ 10.20 (금) 16:00	과학영재교육원 홈페이지	2단계 전형료 결제 (계좌 이체)
2단계 평가실시	2017.10.28 (토) ~ 10.29 (일)	본원 해당 고사실 (장소 및 시간은 홈페이지 공지)	수험표 지참
최종 합격자 발표	2017.11.10 (금) 15:00 ~	과학영재교육원 홈페이지	
합격자 등록 (입학동의 및 학업서약서 제출)	2017.11.15 (수) 10:00 ~ 11.17 (금) 17:00	본교 과학영재교육원 행정실	등기우편 제출

※ 중등사사과정은 1단계에서 서류 요건만 확인하고, 2단계 심층면접으로 선발합니다.

## 04 지원자격

### 가. 초등심화과정

- 2017년 09월 현재 경기도, 서울 소재 초등학교 5학년에 재학 중인 학생으로 **교육청 지정 영재학급**이나 **영재교육원, 대학부설 영재교육원** 1년 이상 수료(예정)자
- 2017년 09월 현재 경기도, 서울 소재 초등학교 5학년에 재학 중인 학생(학교별 5명 이내)

### 나. 중등심화과정

- 2017년 09월 현재 경기도, 서울 소재 초등학교 6학년, 중학교 1학년에 재학 중인 학생으로 **교육청 지정 영재학급**이나 **영재교육원, 대학부설 영재교육원** 1년 이상 수료(예정)자
- 2017년 09월 현재 경기도, 서울 소재 초등학교 6학년, 중학교 1학년에 재학 중인 학생(학교별 5명 이내)

### 다. 중등사사과정

- 2017년 본원 중등심화과정(한국과학창의재단 영재반) 수료예정자
- 2017년 09월 현재 경기도, 서울 소재 중학교 1~2학년에 재학 중인 학생으로 **교육청 지정 영재학급**이나 **영재교육원, 타 대학 부설 영재교육원** 2년 이상 수료(예정)자

### 라. 지원자 주의사항

- 합격 이후 경기도, 서울 이외의 지역으로 전학 또는 입학하는 경우 입학이 취소되거나 학적이 상실되며, 영재학급 (또는 영재교육원) 수료 예정자가 수료하지 않았을 경우에도 입학자격을 상실합니다.
- 타 대학 부설 영재교육원에 이중 지원할 수 없으며, 이중 지원하였을 경우 지원자격 상실 또는 입학이 취소됩니다. (**경기도 지역 학생 이중지원 금지대학 : 가천대, 경인교대, 동국대, 수원대, 아주대, 한국외대**)
- 본 영재교육원에 합격 후에는 경기도교육청 영재교육기관에 지원할 수 없습니다.

**[사회통합대상자 지원 기준 및 제출서류]**

- ◎ 국민기초생활수급권자 또는 그 자녀 : 국민기초생활보장수급자 증명서
- ◎ 차상위계층으로서 교육감이 정하는 사람 또는 그 자녀(최저생계비 120%이내, 최저생계비 150%이내)
  - [법정차상위계층]의 경우 차상위계층 증명서, 가족관계증명서(본인)
  - [건강보험료 기준 이하]의 경우 가족관계증명서(본인), 건강보험증 사본(최근 2년 이내 발행본), 보험료납부확인서 또는 영수증(최근 3개월 이내 발행본), 주민등록등본
- ◎ 국가보훈대상자 또는 그 자녀 : 국가유공자(유족)확인원
- ◎ 순직공무원(군인, 경찰, 교원, 소방, 교정 등)의 자녀 : 가족관계증명서(본인), 순직확인서
- ◎ 학교장 추천 학생
  - 국민기초생활보장수급권자, 차상위계층에는 포함되지 않으나 가정형편이 어렵다고 학교장이 판단·추천한 자
  - ‘학교장추천위원회’ 구성, 심의 및 검증 후 학교장이 경제적으로 어려움이 있다고 추천한 학생에 한함, 학교장추천위원회 회의록 사본과 객관적 증빙서류 첨부
- ◎ 다문화가정의 자녀 : 귀화증명서 1부 또는 외국인 등록증명서 1부
- ◎ 북한이탈 주민 또는 그 자녀 : 북한이탈주민등록확인서 1부 (자치단체장 또는 통일부장관 발급)

**05 전형료 : 85,000원 (사회통합대상자로 지원하는 경우 전형료 무료)**

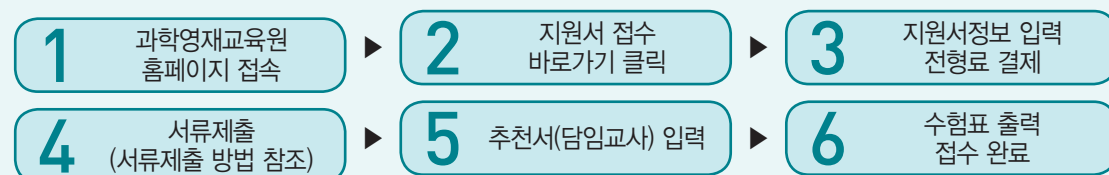
단계	전형료	납부대상	전형료 납부기간 및 방법
1단계 (서류평가)	45,000원 (접수 수수료 포함)	지원자	2017.09.18 (월) 10:00 ~ 09.22 (금) 16:00 ※ 지원서 작성 후 결제 (계좌이체)
2단계 (대면평가)	40,000원	1단계 합격자	2017.10.18 (수) 15:00 ~ 10.21 (토) 16:00 ※ 1단계 합격 확인 후 합격자만 결제 (계좌이체)

- ※ 사회통합대상자로 지원하는 경우도 접수 수수료 5,500원은 본인이 부담합니다.
- ※ **중등사사과정 지원자는 2단계 대면평가 비용 총45,500원(접수 수수료 5,500원 포함)만 납부합니다.**  
(1단계 전형료는 납부하지 않음)

**06 원서접수**

**가. 지원서 접수 기간 : 2017.09.18(월) 10:00 ~ 09.22(금) 16:00** (원서접수기간 중에는 24시간 온라인 접수 가능)

**나. 지원서 접수 방법**



- ※ 전형료 납입(확인), 수험표 출력 관련 문의는 (주)지아이(041-856-4898)로 문의하시기 바랍니다.
- ※ 전형료 결제 후 지원자가 입력한 담임교사의 연락처로 추천서 작성 안내문자가 발송됩니다.

**다. 원서접수 유의사항**

- 1) 전형료 결제(입금)후에는 원서의 수정 및 취소가 불가하므로 결제 이전에 입력한 내용을 반드시 확인하여야 하며, 제출서류는 반환하지 않습니다. 만약 확인하지 않아서 생기는 불이익은 수험생 본인에게 책임이 있으므로 신중하게 작성하기 바랍니다.
- 2) 사진은 최근 6개월 이내에 촬영한 사진을 첨부하시기 바랍니다.
- 3) 지원자의 성명, 생년월일은 가족관계증명서에 기재된 내용과 같아야 합니다.
- 4) 지원자 및 보호자, 담임교사의 연락처는 전형기간 중 사용되므로 정확하게 빠짐없이 기재하여야 합니다.

- 5) 추천서는 반드시 온라인으로 2017.09.22(금) 16:00까지 입력하고 그 외의 서류는 양식을 다운로드하여 작성 후 등기우편 [09.23 (토)일자 소인까지 인정]으로 제출하여 주시기 바랍니다.
- 6) 기한 내에 서류를 제출하지 않을 경우에는 전형대상에서 제외될 수 있습니다.
- 7) 지원서 및 제출서류가 미비하거나 기재사항이 허위임이 확인되면 불합격 처리합니다.
- 8) **1, 2단계 전형료 결제기간 내에 미입금할 경우 전형대상에서 제외됩니다.**
- 9) 원서접수관련 문의사항은 (주)지아이(041-856-4898)/대진대학교 과학영재교육원(031-539-2602~3) 으로 연락하여 주시기 바랍니다.

**07 제출서류**

**가. 서류제출 기간 : 2017.09.18 (월) 10:00 ~ 09.23 (토) 16:00**

**나. 제출서류 목록**

제출자	제출서류 (초등심화과정, 중등심화과정)	제출서류 (중등사사과정)
지원자	1. 자기소개서 1부 2. 영재교육원 수료(예정)증명서 1부 3. 개인정보 수집 및 활용 동의서 각 1부 (지원자, 보호자 동의서) 4. 사회통합대상자 증명서 1부(해당자) 5. 담임교사 추천서, 개인정보 수집 및 활용 동의서 1부 (온라인 입력)	1. 영재교육원 수료(예정)증명서 1부 2. 개인정보 수집 및 활용 동의서 각 1부 (지원자, 보호자 동의서) 3. 사회통합대상자 증명서 1부(해당자) 4. 지원동기 및 학업계획서 1부

**다. 서류제출 방법**

**1) 초등심화과정, 중등심화과정**

제출자	제출서류	제출대상		방법		비고
		공통	해당자	온라인	오프라인	
지원자	지원서	○		○		최근 6개월 이내 사진 첨부
	자기소개서	○			○	자필 작성 원본 제출
	영재교육원 수료(예정) 증명서		○		○	원본 제출 (대진대학교 과학영재교육원생 제외)
	개인정보 수집 및 활용 동의서 (지원자, 보호자 동의서)	○			○	본원의 양식을 다운로드하여 지원자, 보호자 모두 서명 후 원본 제출
	사회통합대상자 증명서		○		○	원본 제출
담임교사	추천서, 개인정보 수집 및 활용 동의서	○		○		온라인 입력

※ 지원자가 지원서 접수 완료 후 담임교사 추천서 온라인 입력 가능합니다.

**2) 중등사사과정**

제출자	제출서류	제출대상		방법		비고
		공통	해당자	온라인	오프라인	
지원자	지원서	○		○		최근 6개월 이내 사진 첨부
	영재교육원 수료(예정) 증명서	○			○	원본 제출 (대진대학교 과학영재교육원생 제외)
	개인정보 수집 및 활용 동의서	○			○	본원의 양식을 다운로드하여 지원자, 보호자 모두 서명 후 원본 제출
	사회통합대상자 증명서		○		○	원본 제출
	지원동기 및 학업계획	○			○	자필 작성, 원본 제출



## 08 평가방법

가. 초등심화과정, 중등심화과정

단계	평가방법	대상자
1단계	서류심사 : 제출된 서류를 심사하여 분야별 모집인원의 2배수까지 선발	지원자 전원
2단계	교육관찰 평가 : 직접 교육을 실시하여 인지적 · 정서적 측면을 면밀히 관찰 평가 심층면접 : 제출서류 기재사항 질의 및 창의성 · 영재성 · 의사소통능력을 평가	모집인원의 2배수

- ※ 전형방법
- 1단계 전형 : 서류평가 100% (모집정원의 2배수 선발)
  - 최종합격자 선정 : 교육관찰 40% + 심층면접 60%

나. 중등사사과정

단계	평가방법	대상자
1단계	제출한 서류 요건 확인	지원자 전원
2단계	심층면접 : 제출서류 기재사항 질의 및 창의성 · 영재성 · 의사소통능력을 평가	모집인원의 2배수

- ※ 전형방법
- 1단계 전형 : 제출한 서류 요건 확인 (모집인원의 2배수 선발)
  - 최종합격자 선정 : 심층면접 100%

## 09 합격자 선발방법

- 가. 입학정원의 100%를 평가 성적순으로 선발합니다.  
합격자 중 동점자가 있는 경우에는 심층면접(1순위), 교육관찰(2순위), 연소자(3순위) 순으로 선발합니다.
- 나. **기간 내에 합격자 등록을 하지 않으면 불합격으로 처리**하며, 그 결원은 예비합격자 중 차점자 순으로 충원합니다.
- 다. 성적이 적절한 수준에 미치지 못한다고 판단되는 경우, 모집인원에 상관없이 선발하지 않습니다.
- 라. 제출서류 및 기재사항이 허위임이 확인되면, 불합격 및 입학을 취소할 수 있습니다.

## 10 최종 합격자 발표 및 등록방법

- 가. 합격자 발표는 2017.11.10 (금) 15:00 이후, 본교 과학영재교육원 홈페이지에서 확인이 가능합니다.  
※ 평가 내용 및 결과는 비공개 (정보공개법 제9조5항에 의거하여 공개 불가)
- 나. 합격자는 입학동의 및 학업 서약서를 2017.11.15 (수) 10:00 ~ 11.17 (금) 17:00 까지 제출하여야 합니다.  
(방문제출 또는 등기우편 소인분까지 인정)
- 다. 합격자 등록 우편발송 주소 : 우)11159 경기도 포천시 호국로 1007(선단동) 대진대학교  
과학영재교육원 행정실 (이공학관 나동 B8-108호)

## 11 교육과정 운영

학기		초등심화 과정	중등심화 과정	중등사사 과정
1학기	봄학기	토요일 등원교육 (6시간/1일)		지도교수와 학생이 팀을 구성하여 1년간 연구 프로젝트 수행
방학	여름학기	여름방학 주중 등원교육(6시간/1일)		
2학기	가을학기	토요일 등원교육 (6시간/1일)		

- ※ 초등심화 및 중등심화 과정은 연간 100시간 이상을 수업합니다.  
※ 중등사사 과정은 연간 90시간 이상을 수업합니다.  
※ 교육과정은 본원의 사정에 의해 변경될 수 있습니다.

## 12 교육원 수강료

- 가. 교육에 필요한 강사료, 재료비, 활동비는 본 사업의 지원금으로 사용합니다.
- 나. **교육 관련 숙식비와 교통비 등은 학생이 부담합니다.**
- 다. 사사과정의 원정캠프 참가비, 외부기관 시설사용료, 대회응시료 등 일부 교육비는 실비로 징수할 수 있습니다.

## 13 기타사항

- 가. 본 요강에 명시되지 않은 기타 사항은 본교 과학영재교육원으로 문의하시기 바랍니다.
- 나. 추후 변경사항이 있을 경우, 과학영재교육원 홈페이지를 통해 안내할 예정입니다.
- 다. 기타사항 문의처
- 1) 주소 : 우)11159 경기도 포천시 호국로 1007(선단동) 대진대학교  
과학영재교육원 행정실 (이공학관 나동 B8-108호)
  - 2) 과학영재교육원 행정실 : 031-539-2602~3 팩스 : 031-539-2604
  - 3) 과학영재교육원 홈페이지 : <http://gifted.daejin.ac.kr>
  - 4) 과학영재교육원 이메일 : [gifted@daejin.ac.kr](mailto:gifted@daejin.ac.kr)

